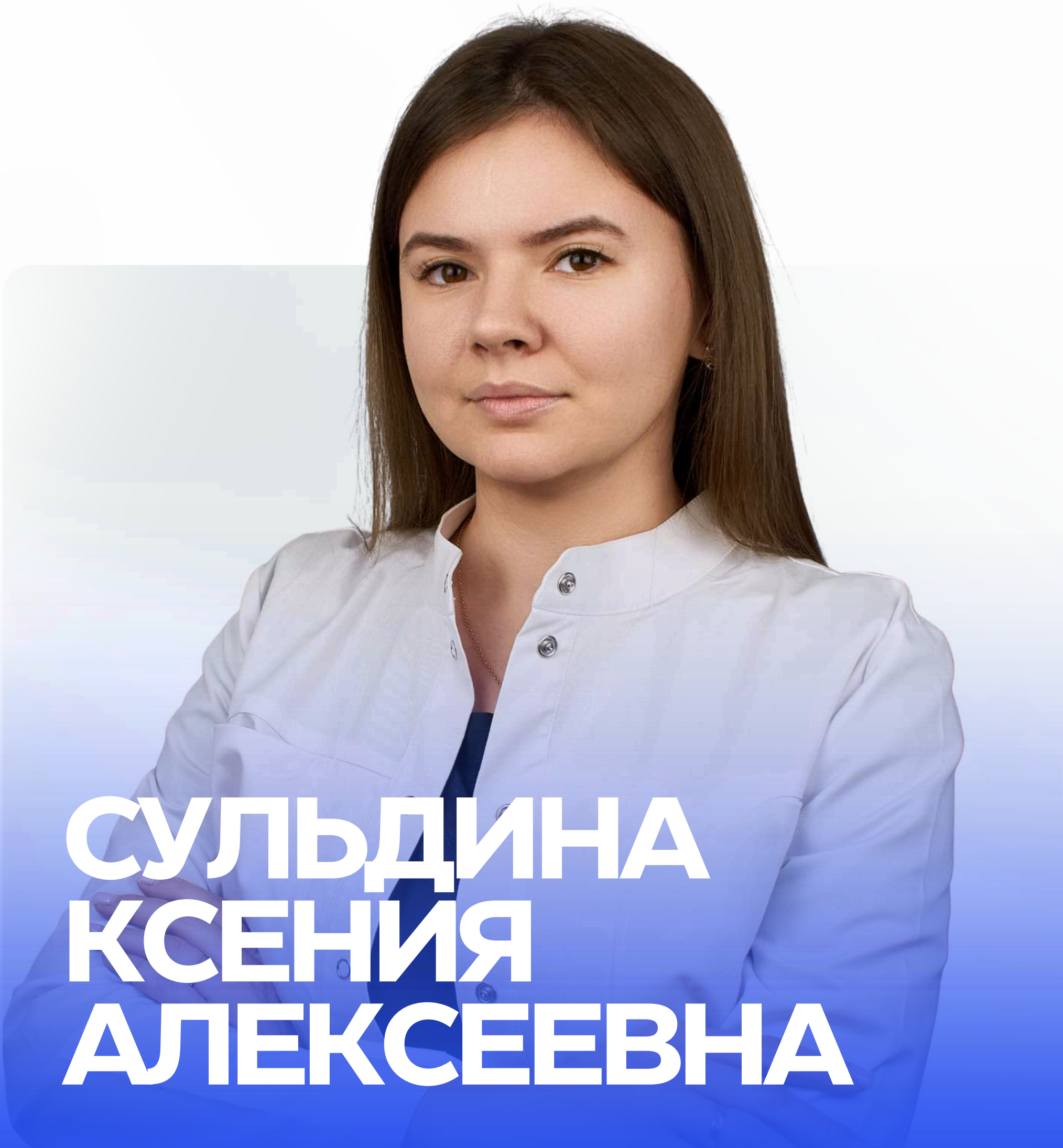


# ПАМ'ЯТКА ПО УХОДУ ЗА ЗУБАМИ



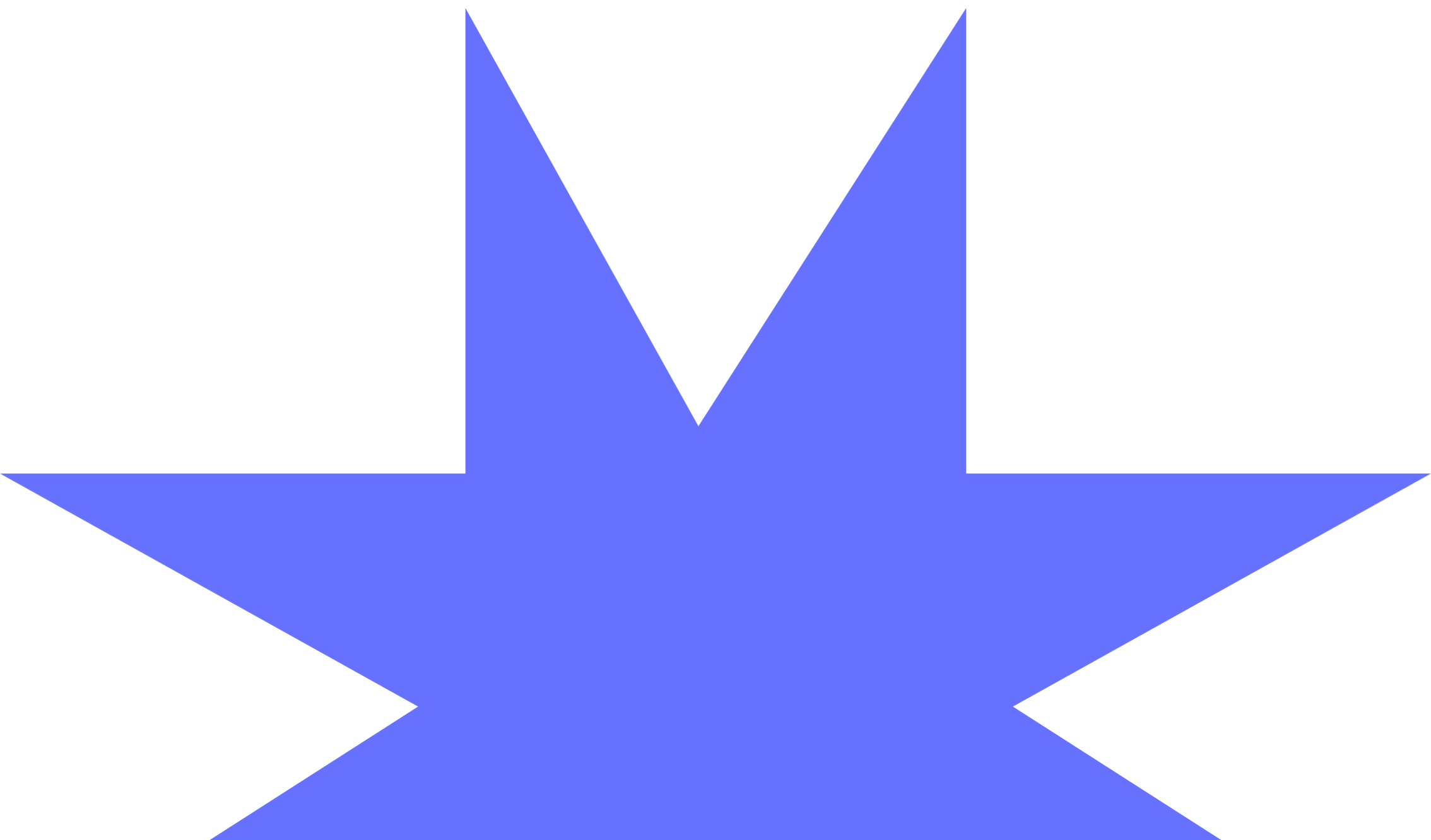
**ЗДРАВСТВУЙТЕ!**  
МЕНЯ ЗОВУТ  
**СУЛЬДИНА КСЕНИЯ**  
**АЛЕКСЕЕВНА**,  
Я ВЕТЕРИНАРНЫЙ  
**СТОМАТОЛОГ**  
КЛИНИКИ «БИОТА».

МОЯ РАБОТА —  
НЕ ТОЛЬКО ЛЕЧИТЬ,  
НО И ПРЕДОТВРАЩАТЬ  
БОЛЕЗНИ РОТОВОЙ  
ПОЛОСТИ У ВАШИХ  
ПИТОМЦЕВ.

A portrait of a woman with long dark hair, wearing a white lab coat over a dark top. She is looking directly at the camera with a neutral expression. The background is a light blue gradient.

**СУЛЬДИНА**  
**КСЕНИЯ**  
**АЛЕКСЕЕВНА**

**ЭТА ПАМЯТКА — НЕ ПРОСТО ИНСТРУКЦИЯ.  
ЭТО НАШ С ВАМИ ПЕРВЫЙ ШАГ К ДОЛГОЙ  
И ЗДОРОВОЙ ЖИЗНИ ВАШЕГО ДРУГА.  
ДАВАЙТЕ НАЧНЕМ ЕГО С НЕБОЛЬШОЙ  
ПРОВЕРКИ.**



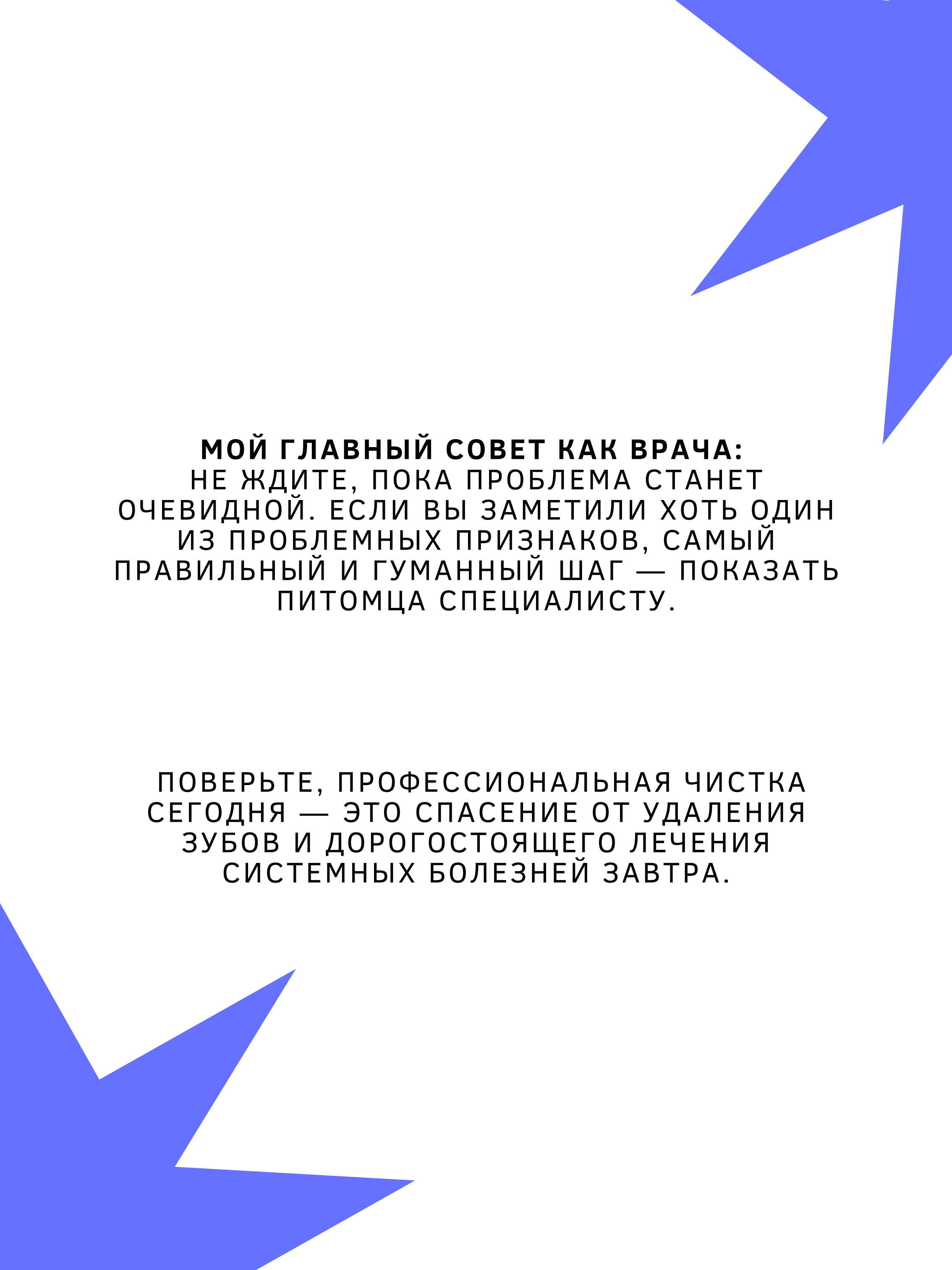
# ПОРА ЛИ К СТОМАТОЛОГУ?

ПОЖАЛУЙСТА, ОТВЕЬТЕ НА НЕСКОЛЬКО ВОПРОСОВ. БУДЬТЕ ЧЕСТНЫ С СОБОЙ, ВЕДЬ ОТ ЭТОГО ЗАВИСИТ КОМФОРТ ВАШЕГО ПИТОМЦА.

Признак	Да	Нет
1. Я чувствую неприятный запах изо рта, даже если зубы кажутся чистыми.		
2. Я вижу желтый или коричневый налет у основания зубов.		
3. Десны выглядят покрасневшими, припухшими или кровоточат при прикосновении.		
4. Мой питомец стал отказываться от сухого корма, грызет игрушки неохотно.		
5. Я замечал(а), что он/она трет мордочку лапой, скулит во время еды.		
6. Мы ни разу не были на профессиональном осмотре у стоматолога.		

• **ЕСЛИ ВЫ ОТВЕТИЛИ «ДА» ХОТЯ БЫ НА ОДИН ИЗ ПУНКТОВ 1-5** — ЭТО СИГНАЛ, ЧТО В РОТОВОЙ ПОЛОСТИ ПИТОМЦА УЖЕ МОЖЕТ БЫТЬ ВОСПАЛЕНИЕ. ЗУБНОЙ КАМЕНЬ ЯВЛЯЕТСЯ ИСТОЧНИКОМ БАКТЕРИЙ, ВЫЗЫВАЮЩИХ БОЛЬ И ВЛИЯЮЩИХ НА ВЕСЬ ОРГАНИЗМ. ДОМАШНИМ УХОДОМ ЭТУ ПРОБЛЕМУ УЖЕ НЕ РЕШИТЬ, ПОЭТОМУ КАК МОЖНО СКОРЕЕ [ПОКАЖИТЕ ПИТОМЦА ВЕТЕРИНАРНОМУ СТОМАТОЛОГУ](#).

• **ЕСЛИ ВЫ ОТВЕТИЛИ «ДА» ТОЛЬКО НА ПУНКТ 6** — ЭТО ЗАМЕЧАТЕЛЬНО! СЕРЬЁЗНЫХ ПРИЗНАКОВ ПРОБЛЕМЫ, ВЕРОЯТНО, ПОКА НЕТ. В ЭТОМ СЛУЧАЕ МОЖНО ПРИЙТИ [НА ПРОФИЛАКТИЧЕСКИЙ ОСМОТР](#), ЧТОБЫ УБЕДИТЬСЯ, ЧТО ЗУБЫ И ДЁСНЫ ЗДОРОВЫ, И ПОЛУЧИТЬ ИДЕАЛЬНЫЙ ПЛАН ДЛЯ ДОМАШНЕГО УХОДА.



**МОЙ ГЛАВНЫЙ СОВЕТ КАК ВРАЧА:  
НЕ ЖДИТЕ, ПОКА ПРОБЛЕМА СТАНЕТ  
ОЧЕВИДНОЙ. ЕСЛИ ВЫ ЗАМЕТИЛИ ХОТЬ ОДИН  
ИЗ ПРОБЛЕМНЫХ ПРИЗНАКОВ, САМЫЙ  
ПРАВИЛЬНЫЙ И ГУМАННЫЙ ШАГ — ПОКАЗАТЬ  
ПИТОМЦА СПЕЦИАЛИСТУ.**

**ПОВЕРЬТЕ, ПРОФЕССИОНАЛЬНАЯ ЧИСТКА  
СЕГОДНЯ — ЭТО СПАСЕНИЕ ОТ УДАЛЕНИЯ  
ЗУБОВ И ДОРОГОСТОЯЩЕГО ЛЕЧЕНИЯ  
СИСТЕМНЫХ БОЛЕЗНЕЙ ЗАВТРА.**

# ПОЧЕМУ ВАЖНО СЛЕДИТЬ ЗА ЗУБАМИ ПИТОМЦА

ПРОБЛЕМЫ С ЗУБАМИ – ЭТО НЕ ТОЛЬКО ЭСТЕТИЧЕСКИЙ ДЕФЕКТ. ОНИ МОГУТ ПРИВЕСТИ К СЕРЬЕЗНЫМ ПОСЛЕДСТВИЯМ ДЛЯ ВСЕГО ОРГАНИЗМА.

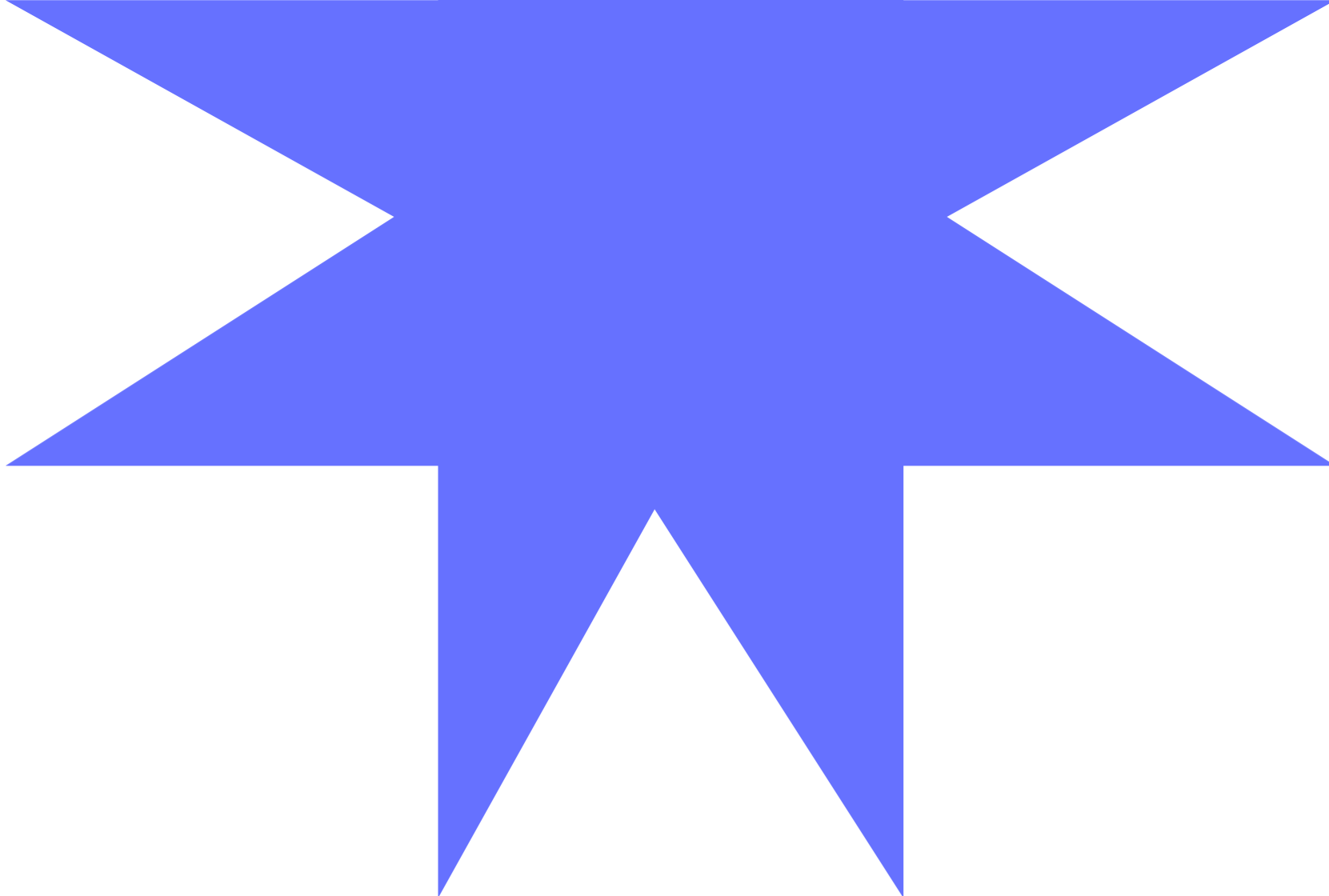
<p><b>Профилактика опасных заболеваний:</b> нелеченые инфекции во рту перерастают в хронические заболевания, такие как гингивит, пародонтит и стоматит, что может привести к <a href="#">разрушению челюстной кости</a>.</p>	<p><b>Защита внутренних органов:</b> бактерии из зубного налета при глотании и через воспаленные десны попадают в кровь, что повышает риск <a href="#">инфекций печени, почек и сердечно-сосудистой системы</a>.</p>
<p><b>Снятие боли и дискомфорта:</b> животные редко показывают зубную боль, но страдают от нее. Это может привести к <a href="#">апатии, потере аппетита и раздражительности</a></p>	<p><b>Качество питания:</b> здоровые зубы необходимы для нормального пережевывания пищи. Боль при жевании ведет к отказу от еды, <a href="#">нарушению работы ЖКТ</a> и, как следствие, <a href="#">снижению веса</a>.</p>

ЖИВОТНЫЕ УМЕЮТ ОЧЕНЬ ХОРОШО СКРЫВАТЬ БОЛЬ. ЕСЛИ ПИТОМЕЦ УЖЕ ОТКАЗЫВАЕТСЯ ОТ ЕДЫ ИЛИ ЖУЕТ ТОЛЬКО НА ОДНОЙ СТОРОНОЙ – ЭТО ЧАСТО ГОВОРИТ О ТОМ, ЧТО ПРОБЛЕМА СУЩЕСТВУЕТ УЖЕ ДЛИТЕЛЬНОЕ ВРЕМЯ.

[РЕГУЛЯРНЫЙ ОСМОТР И ПРОФЕССИОНАЛЬНАЯ ЧИСТКА ЗУБОВ](#) ПОМОГАЮТ ПРЕДОТВРАТИТЬ СЕРЬЕЗНЫЕ ОСЛОЖНЕНИЯ, ОБЕСПЕЧИВАЯ ВАШЕМУ ПИТОМЦУ ДОЛГУЮ И КОМФОРТНУЮ ЖИЗНЬ



ПРОФЕССИОНАЛЬНЫЙ  
УХОД И ЕГО  
ПОДДЕРЖАНИЕ



**ЧТО ДЕЛАТЬ,  
ЕСЛИ ТЕСТ ПОКАЗАЛ  
ПРОБЛЕМУ?**

# ЧТО ДЕЛАТЬ, ЕСЛИ ТЕСТ ПОКАЗАЛ ПРОБЛЕМУ?

ЕСЛИ ВЫ ОТВЕТИЛИ «ДА» НА ЛЮБОЙ ИЗ ТРЕВОЖНЫХ ПУНКТОВ, ВАШ ГЛАВНЫЙ СОЮЗНИК — ЭТО ВРЕМЯ. НЕ ОТКЛАДЫВАЙТЕ ВИЗИТ, ВЕДЬ КАЖДЫЙ ДЕНЬ УСУГУБЛЯЕТ СИТУАЦИЮ.

## ПЛАН ДЕЙСТВИЙ:

**1** ПРИЙТИ  
НА  
КОНСУЛЬТАЦИЮ

**2** ПРОВЕСТИ  
ПРОФЕССИОНАЛЬНУЮ  
ГИГИЕНУ

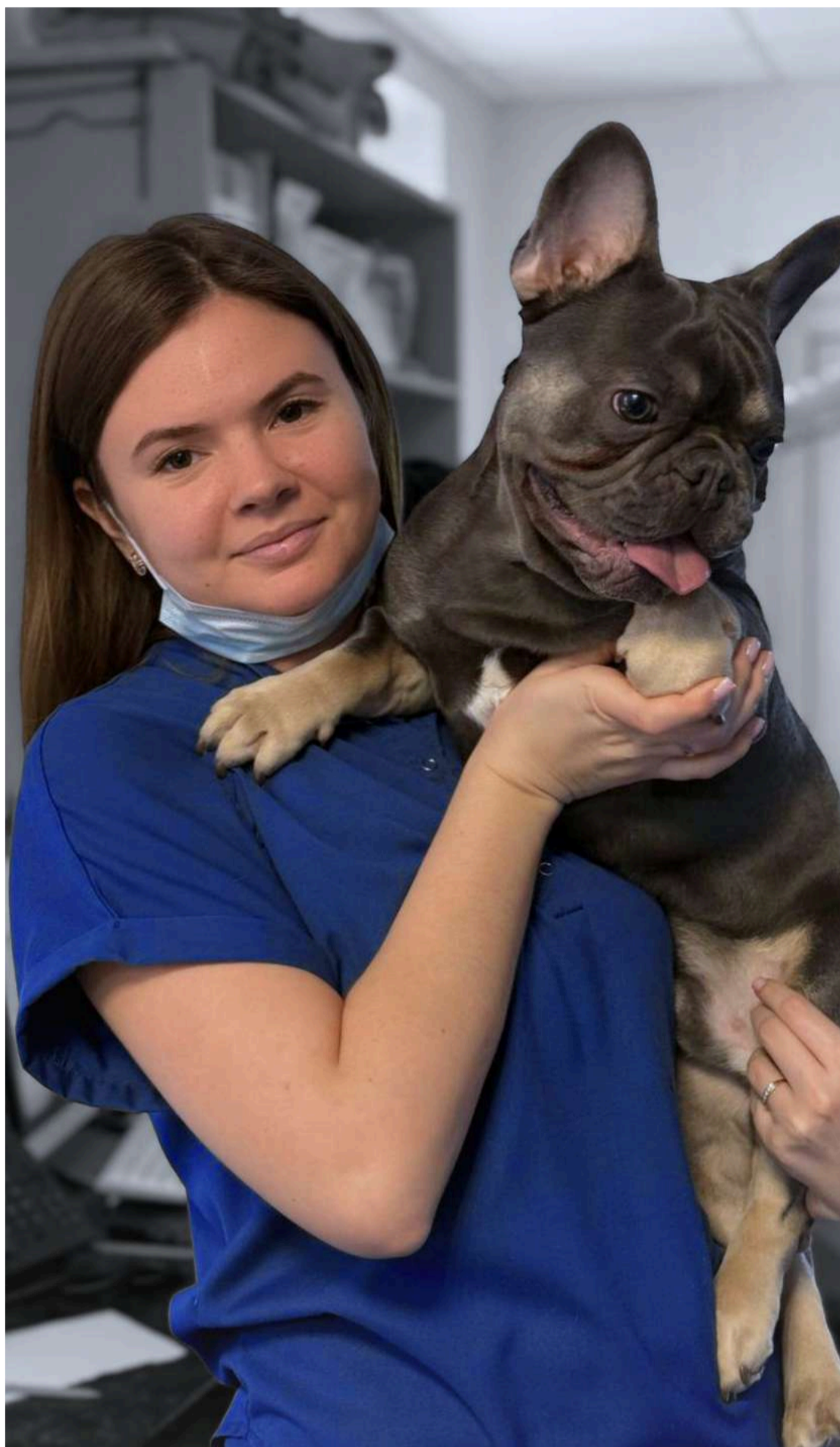
**3** ПОЛУЧИТЬ  
РЕКОМЕНДАЦИИ  
ПО ДОМАШНЕМУ УХОДУ

# 1 КОНСУЛЬТАЦИЯ И ДИАГНОСТИКА



*НА ПРИЁМЕ Я ПРОВЕДУ ПОЛНУЮ ДИАГНОСТИКУ, ЧТОБЫ ТОЧНО ПОНЯТЬ МАСШТАБ ПРОБЛЕМЫ. В НАШЕЙ КЛИНИКЕ [«БИОТА»](#) ЕСТЬ ВСЁ НЕОБХОДИМОЕ, ВКЛЮЧАЯ ДЕНТАЛЬНЫЙ РЕНТГЕН, ЧТОБЫ ЗАГЛЯНУТЬ ПОД ДЕСНУ И УВИДЕТЬ ТО, ЧТО СКРЫТО ОТ ГЛАЗ.*

# 2 ПРОФГИГИЕНА В КЛИНИКЕ

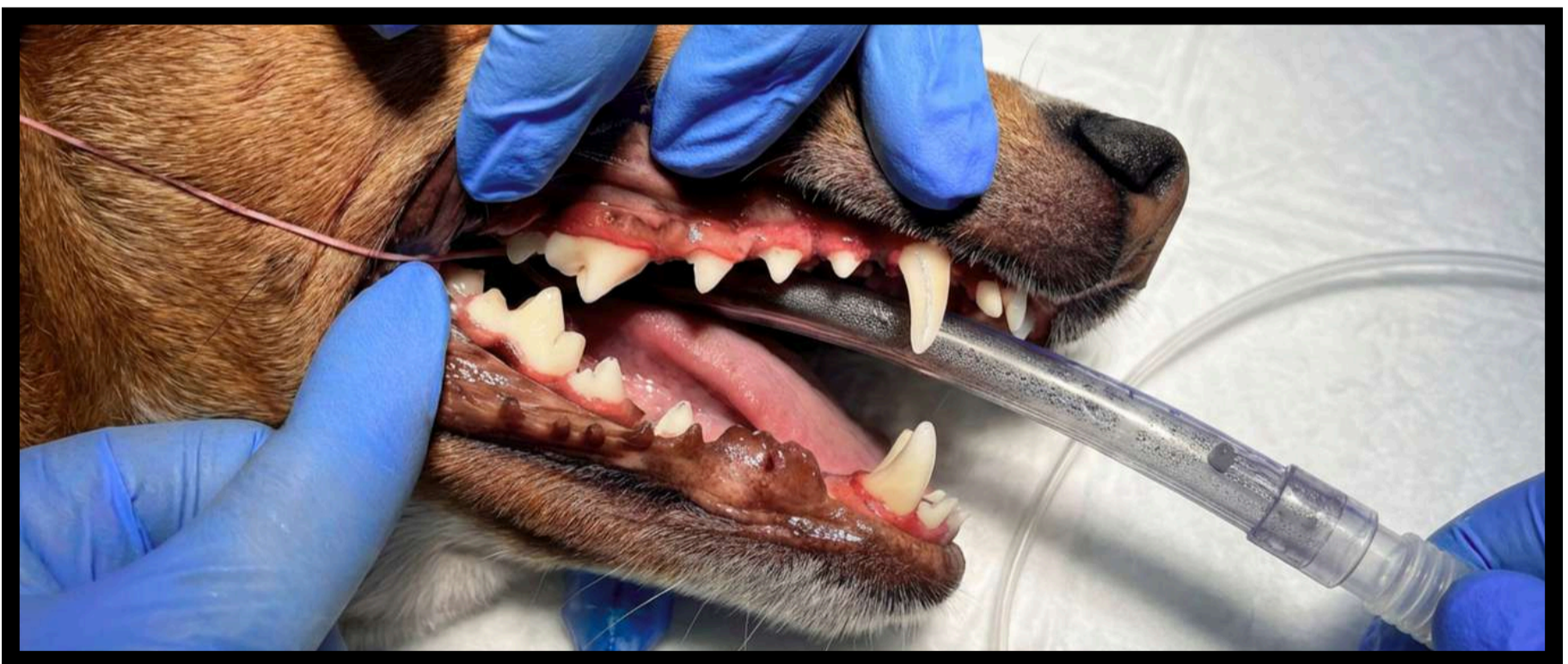
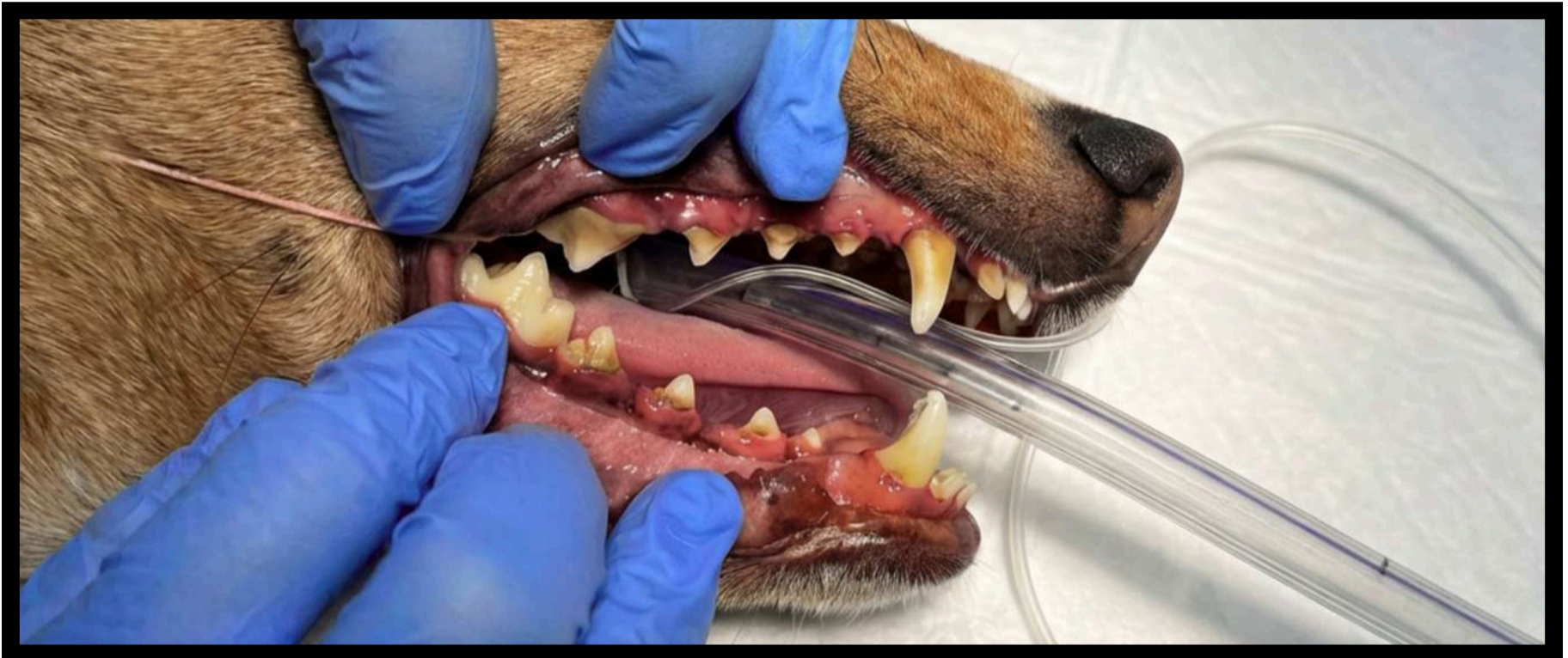


ЕСЛИ ОСМОТР  
ПОКАЗАЛ, ЧТО  
ДОМАШНЕГО УХОДА  
УЖЕ НЕДОСТАТОЧНО,  
МЫ ПЕРЕХОДИМ К  
ПРОФЕССИОНАЛЬНЫМ  
ПРОЦЕДУРАМ. ВАЖНО  
ПОНИМАТЬ: ЭТО НЕ  
ПРОСТО «ЧИСТКА», А  
КОМПЛЕКСНАЯ  
МЕДИЦИНСКАЯ  
МАНИПУЛЯЦИЯ,  
НАПРАВЛЕННАЯ НА  
УСТРАНЕНИЕ ПРИЧИНЫ  
БОЛЕЗНИ.

ЭТО МОЖЕТ БЫТЬ  
ПРОФЕССИОНАЛЬНАЯ  
УЛЬТРАЗВУКОВАЯ  
ЧИСТКА, ЛЕЧЕНИЕ  
КАНАЛОВ ИЛИ,  
В ЗАПУЩЕННЫХ  
СЛУЧАЯХ, БЕРЕЖНОЕ  
УДАЛЕНИЕ БОЛЬНЫХ  
ЗУБОВ, КОТОРЫЕ УЖЕ  
НЕ СПАСТИ.

ВСЕ МАНИПУЛЯЦИИ  
ПРОВОДЯТСЯ ПОД  
БЕЗОПАСНОЙ  
АНЕСТЕЗИЕЙ, ЧТОБЫ  
ВАШ ПИТОМЕЦ НЕ  
ЧУВСТВОВАЛ БОЛИ И  
СТРЕССА.

# РЕЗУЛЬТАТ ПРОФЕССИОНАЛЬНОЙ ЧИСТКИ



ДОМАШНИЙ УХОД НЕ СПОСОБЕН СПРАВИТЬСЯ С УЖЕ ОБРАЗОВАВШИМСЯ ЗУБНЫМ КАМНЕМ. ЕГО УДАЛЕНИЕ ВОЗМОЖНО ТОЛЬКО С ПОМОЩЬЮ СПЕЦИАЛЬНОГО ОБОРУДОВАНИЯ В УСЛОВИЯХ КЛИНИКИ.

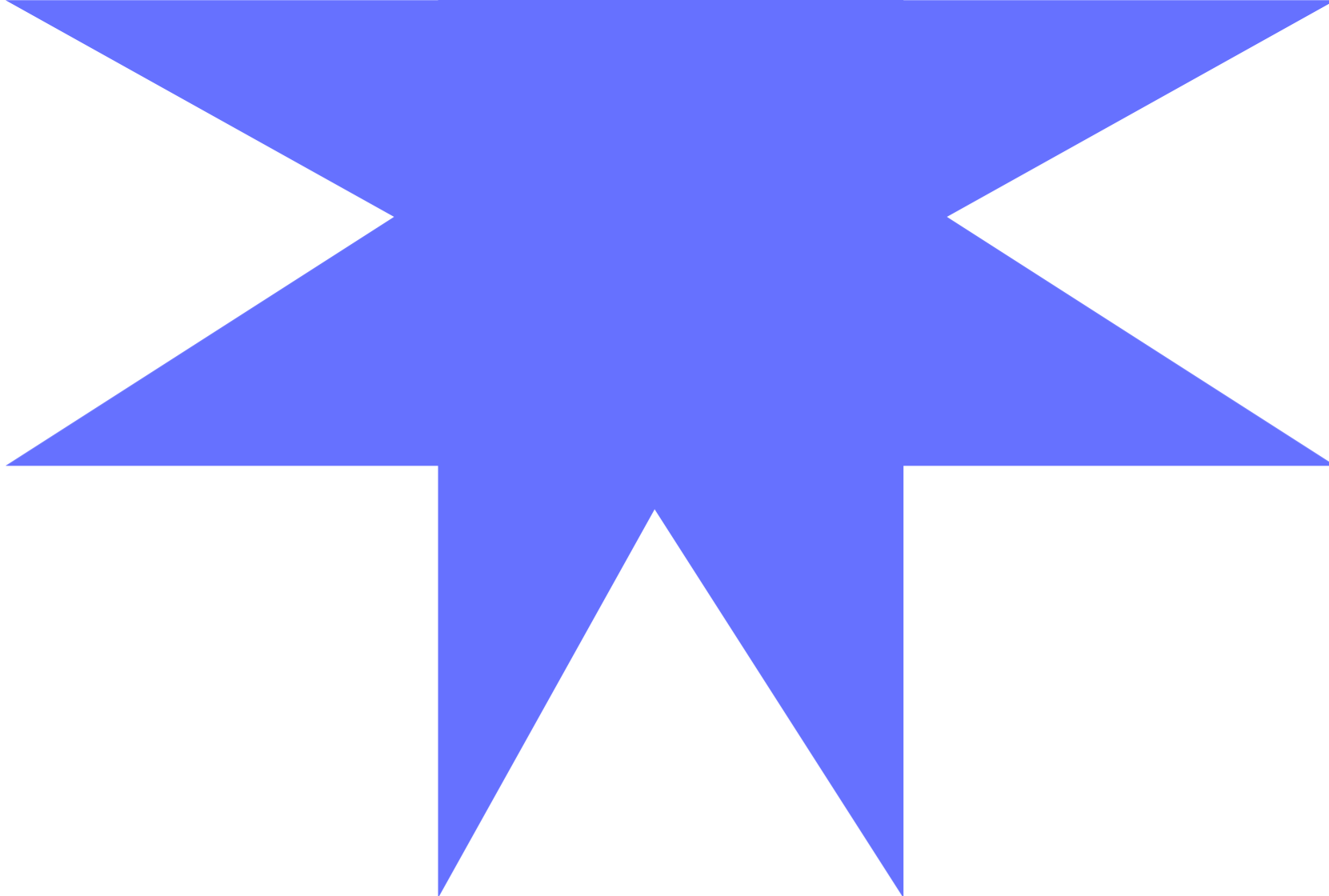
# 3 РЕКОМЕНДАЦИИ ПО ДОМАШНЕМУ УХОДУ

ПРОФЕССИОНАЛЬНАЯ ГИГИЕНА — ЭТО МОЩНЫЙ СТАРТ, НО ДОЛГОСРОЧНЫЙ УСПЕХ ЗАВИСИТ ОТ НАШЕЙ СОВМЕСТНОЙ РАБОТЫ. ПОСЛЕ ВСЕХ ПРОЦЕДУР МОЯ ЗАДАЧА ВООРУЖИТЬ ВАС ЗНАНИЯМИ ДЛЯ ЭФФЕКТИВНОГО ДОМАШНЕГО УХОДА.

Я СОСТАВЛЮ ДЛЯ ВАС ПЕРСОНАЛЬНЫЙ ПЛАН,  
В КОТОРОМ МЫ ПОДБЕРЕМ:

- ИДЕАЛЬНУЮ ЗУБНУЮ ЩЕТКУ И ПАСТУ, КОТОРЫЕ ПОНРАВЯТСЯ ВАШЕМУ ПИТОМЦУ.
- ОПТИМАЛЬНУЮ ЧАСТОТУ ЧИСТКИ, ИСХОДЯ ИЗ ИНДИВИДУАЛЬНЫХ ОСОБЕННОСТЕЙ.
- ДОПОЛНИТЕЛЬНЫЕ СРЕДСТВА ГИГИЕНЫ, ЕСЛИ ОНИ БУДУТ НЕОБХОДИМЫ (НАПРИМЕР, СПЕЦИАЛЬНЫЕ ГЕЛИ ИЛИ ДЕНТАЛЬНЫЕ ЛАКОМСТВА).

Я ПОКАЖУ НА ПРАКТИКЕ, КАК СДЕЛАТЬ ПРОЦЕСС ЧИСТКИ ЗУБОВ КОМФОРТНЫМ ДЛЯ ВАШЕГО ЛЮБИМЦА. ВЕДЬ РЕГУЛЯРНЫЙ ДОМАШНИЙ УХОД — ЭТО ЛУЧШИЙ СПОСОБ СОХРАНИТЬ ЗДОРОВЬЕ, ДОСТИГНУТОЕ В КЛИНИКЕ, И СДЕЛАТЬ НАШИ ВИЗИТЫ К СТОМАТОЛОГУ ИСКЛЮЧИТЕЛЬНО ПРОФИЛАКТИЧЕСКИМИ.



**ЧТО ДЕЛАТЬ,  
ЕСЛИ ПО ОПРОСУ  
ВСЕ В ПОРЯДКЕ?**

# ЧТО ДЕЛАТЬ, ЕСЛИ ПО ОПРОСУ ВСЕ В ПОРЯДКЕ?

ЭТО ПРЕКРАСНАЯ НОВОСТЬ! НО ДАЖЕ ЕСЛИ ВИДИМЫХ ПРОБЛЕМ НЕТ, ЭТО ИДЕАЛЬНЫЙ МОМЕНТ, ЧТОБЫ СЫГРАТЬ НА ОПЕРЕЖЕНИЕ.

**ПРИХОДИТЕ  
НА ПРОФИЛАКТИЧЕСКУЮ  
КОНСУЛЬТАЦИЮ!**

ЭТО ВАШ ШАНС УБЕДИТЬСЯ, ЧТО ВСЕ ДЕЙСТВИТЕЛЬНО ХОРОШО, И ЗАДАТЬ МНЕ ЛЮБЫЕ ВОПРОСЫ. Я ПОКАЖУ, КАК ПРАВИЛЬНО ЧИСТИТЬ ЗУБЫ ИМЕННО ВАШЕМУ ПИТОМЦУ, ПОМОГУ ПОДОБРАТЬ ЩЕТКУ И ПАСТУ, И МЫ ВМЕСТЕ СОЗДАДИМ СИСТЕМУ УХОДА, КОТОРАЯ ПРЕДОТВРАТИТ ПРОБЛЕМЫ В БУДУЩЕМ.

ПОМНИТЕ: ПРОФИЛАКТИКА — ЭТО ВСЕГДА ПРОЩЕ, ДЕШЕВЛЕ И ГУМАННЕЕ, ЧЕМ ЛЕЧЕНИЕ!



**МОИ  
ПРОФЕССИОНАЛЬНЫЕ  
РЕКОМЕНДАЦИИ**



# ПРОФИЛАКТИЧЕСКИЙ ОСМОТР СТОМАТОЛОГА НЕ МЕНЕЕ 1 РАЗ В ГОД

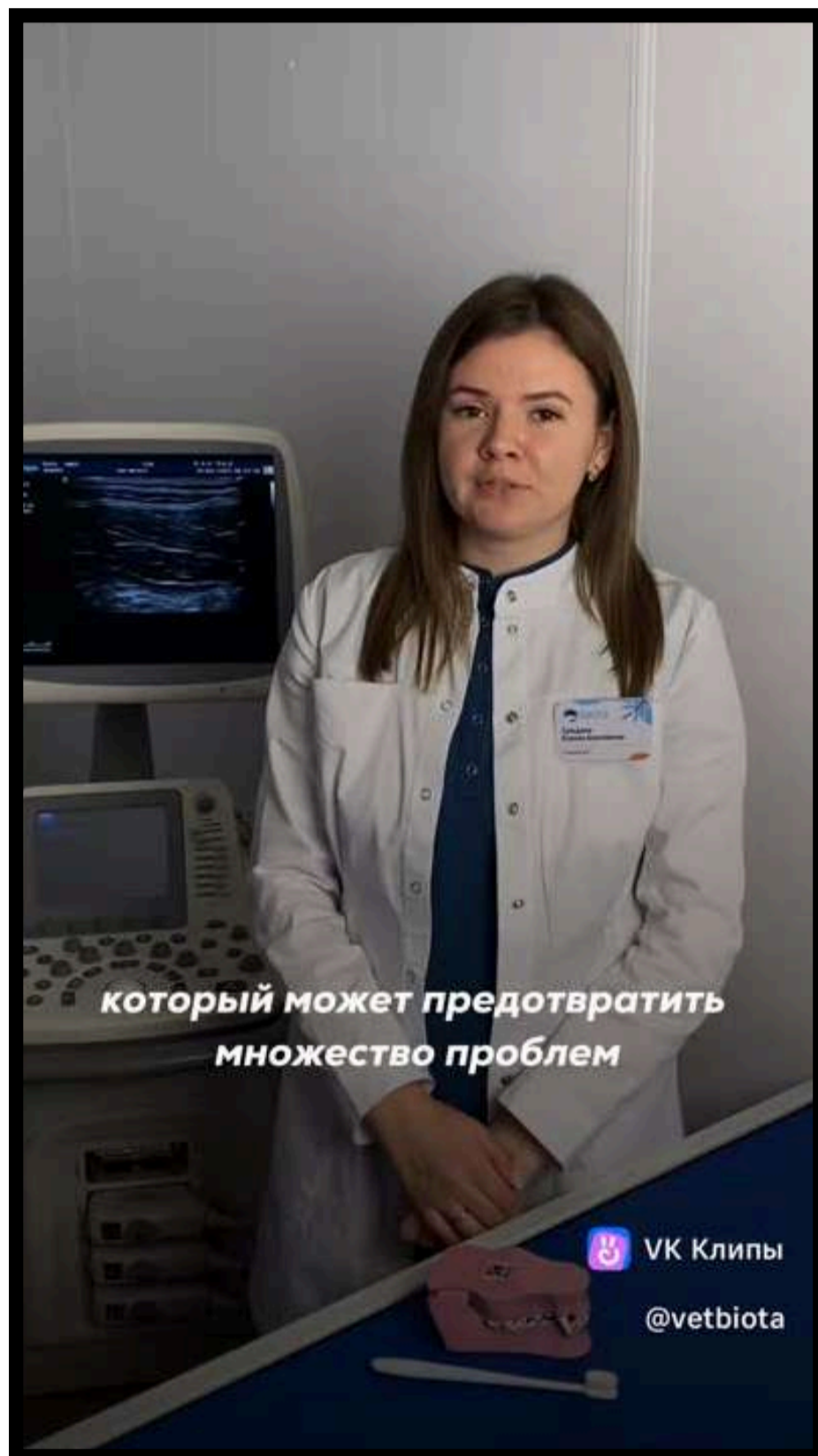
**ЕЖЕГОДНЫЙ ПРОФИЛАКТИЧЕСКИЙ ОСМОТР** – ЭТО ВОЗМОЖНОСТЬ УБЕДИТЬСЯ, ЧТО ВАШ ДРУГ ЗДОРОВ И НЕ ИСПЫТЫВАЕТ СКРЫТОГО ДИСКОМФОРТА, ВЕДЬ ЖИВОТНЫЕ МАСТЕРА МАСКИРОВАТЬ БОЛЬ.

А ТЕПЕРЬ ПРЕДСТАВИМ, ЧТО МЫ ПРОПУСТИЛИ НАЧАЛО ПРОБЛЕМЫ. МАЛЕНЬКИЙ ЗУБНОЙ КАМЕНЬ ПРЕВРАТИЛСЯ В МАССИВНЫЕ ОТЛОЖЕНИЯ, КОТОРЫЕ ПРИВЕЛИ К ПАРОДОНТИТУ, ПОТЕРЕ НЕСКОЛЬКИХ ЗУБОВ И ВОСПАЛЕНИЮ. ЛЕЧЕНИЕ ПОТРЕБУЕТ НЕ ТОЛЬКО СЕРЬЕЗНОГО ВМЕШАТЕЛЬСТВА ПОД НАРКОЗОМ, НО И КУРСА АНТИБИОТИКОВ, СПЕЦИАЛЬНЫХ КОРМОВ И ПОВТОРНЫХ ВИЗИТОВ. СТОИМОСТЬ ТАКОГО ЛЕЧЕНИЯ МОЖЕТ ПРЕВЫШАТЬ СТОИМОСТЬ 5, А ТО И 10 ЕЖЕГОДНЫХ ОСМОТРОВ. НО ЧТО ЕЩЕ ВАЖНЕЕ – ЭТО ТЯЖЕЛОЕ ИСПЫТАНИЕ ДЛЯ ЗДОРОВЬЯ И НЕРВНОЙ СИСТЕМЫ САМОГО ЖИВОТНОГО.

ПОЭТОМУ ЕЖЕГОДНЫЙ ОСМОТР — ЭТО ЛУЧШАЯ ИНВЕСТИЦИЯ ДЛЯ ЗДОРОВЬЯ ПИТОМЦА.



# ПРИНЦИП ЧИСТКИ ЗУБОВ



ГЛАВНЫЙ  
ПРИНЦИП ЧИСТКИ  
ЗУБОВ -  
**ДВИЖЕНИЕ ОТ  
ДЕСНЫ К КРАЮ  
ЗУБА.**

НЕ СТОИТ  
ДЕРЖАТЬ ЩЕТКУ  
ФИКСИРУЯ ЕЕ В  
КУЛАК, ТАК  
ДАВЛЕНИЕ,  
ОКАЗЫВАЕМОЕ НА  
ДЕСНА И ЭМАЛЬ  
БУДЕТ СЛИШКОМ  
СИЛЬНЫМ.  
ПОПРОБУЙТЕ  
ДЕРЖАТЬ ЩЕТКУ  
КАК ПИСЧЕЕ ПЕРО.

[https://vk.com/wall-29680537\\_3361](https://vk.com/wall-29680537_3361)

ВЭТОМ ВИДЕО НАГЛЯДНО МОЖНО ПОСМОТРЕТЬ ТЕХНИКУ ЧИСТКИ ПОЛОСТИ РТА  
ПИТОМЦА

# ЗУБНЫЕ ЩЕТКИ

**ЧИСТКА ЗУБОВ ЩЕТКОЙ С МЯГКОЙ ЩЕТИНОЙ** (ЖЕЛАТЕЛЬНО ИСПОЛЬЗОВАТЬ **УЛЬТРАМЯГКИЕ ЩЕТКИ** ИЛИ ЩЕТКИ ПРЕДНАЗНАЧЕННЫЕ ДЛЯ **ДЕТЕЙ ОТ 0 ДО 3 ЛЕТ**, НАПРИМЕР ROCS).

**ЧИСТИТЬ ЗУБЫ БЕЗ НАЖИМА И УСИЛИЙ**, ЧТОБЫ НЕ ПОВРЕЖДАТЬ ДЕСНА. ДЛЯ КОШЕК ИЛИ СОБАК МЕЛКИХ ПОРОД МОЖНО ИСПОЛЬЗОВАТЬ **МОНОПУЧКОВЫЕ ЩЕТКИ**.

ЕСЛИ ПИТОМЕЦ (ЧАЩЕ ЭТО СОБАКИ) ПРОТИВ ЩЕТКИ, НАЧНИТЕ С **МАРЛЕВОЙ САЛФЕТКИ** ОБМОТАННОЙ ВОКРУГ ПАЛЬЦА В НЕСКОЛЬКО СЛОЕВ.



# ЗУБНЫЕ ПАСТЫ

**ВАЖНО МЕХАНИЧЕСКИ УДАЛЯТЬ НАЛЕТ,** ПОЭТОМУ ЗУБНАЯ ПАСТА/ГЕЛИ ЭТО НЕ ОСНОВА ЧИСТКИ. ЕСЛИ ВЫ И ВАШ ПИТОМЕЦ БОЛЕЕ ЗАИНТЕРЕСОВАНЫ ЧИСТКОЙ ИМЕННО С ПАСТОЙ, **НЕОБХОДИМО ИСПОЛЬЗОВАТЬ ТОЛЬКО ПАСТЫ ДЛЯ СОБАК/КОШЕК,** СОГЛАСНО ИНСТРУКЦИИ.

В СОСТАВЕ **НЕ ДОЛЖНО БЫТЬ МЕНТОЛА/МЯТЫ** ИЛИ ИХ ПРОИЗВОДНЫХ. ОЧЕНЬ ЧАСТО ПРОИЗВОДИТЕЛИ ДОБАВЛЯЮТ ЭТИ КОМПОНЕНТЫ ДЛЯ «СВЕЖЕГО ДЫХАНИЯ» ПИТОМЦА. *ОДНАКО НАДО ПОНИМАТЬ, ЧТО НАШИ С ВАМИ ВКУСОВЫЕ И ОБОНЯТЕЛЬНЫЕ РЕЦЕПТОРЫ ЗНАЧИТЕЛЬНО ОТЛИЧАЮТСЯ ОТ СОБАЧЬИХ/КОШАЧЬИХ. ИСПОЛЬЗУЯ ТАКИЕ ПАСТЫ МОЖНО ВЫЗВАТЬ ГИПЕРСАЛИВАЦИЮ (ПОВЫШЕННОЕ СЛЮНОТЕЧЕНИЕ) У ПИТОМЦА ИЛИ ПРОБЛЕМЫ С ЖКТ. ОСОБЕННО ЭТО КАСАЕТСЯ КОШЕК.*

**НЕ ИСПОЛЬЗОВАТЬ «ОСВЕЖАЮЩИЕ СПРЕИ» И «БИОЛОГИЧЕСКИЕ ДОБАВКИ В ВОДУ»** - В СОСТАВ КАЖДОГО ИЗ НИХ ВХОДИТ ЭКСТРАКТ МЯТЫ ИЛИ ЕЕ ПРОИЗВОДНЫЕ И КОМПОНЕНТЫ, КОТОРЫЕ **ОКАЗЫВАЮТ НЕГАТИВНОЕ ВОЗДЕЙСТВИЕ НА ЖКТ.**

**САХАРА** В ВЕТЕРИНАРНЫХ ПАСТАХ ПРИСУТСТВОВАТЬ НЕ ДОЛЖНЫ. **КСИЛИТ** - ЭТО ПОДСЛАСТИТЕЛЬ, КОТОРЫЙ СОДЕРЖИТСЯ ВО МНОГИХ ЗУБНЫХ ПАСТАХ ЛЮДЕЙ, НО ОЧЕНЬ ТОКСИЧЕН ДЛЯ ЖИВОТНЫХ.



# ЗУБНЫЕ ПАСТЫ

ВЕТЕРИНАРНЫЕ ЗУБНЫЕ ПАСТЫ, ДОСТУПНЫЕ НА РЫНКЕ, КОТОРЫЕ Я МОГУ ПОСОВЕТОВАТЬ:

- **ЭКСМАЙЛ ПЛЮС** (ИСКЛЮЧИТЬ ПРИ ПАНКРЕАТИТЕ И ПАТОЛОГИЯХ ЖКТ)
- **OROZYME ORAL HYGIENE GEL** (МНОГО КИСЛОТ И ФЕРМЕНТОВ, ИСПОЛЬЗОВАТЬ НЕ ЧАЩЕ 1 РАЗА В 2 ДНЯ, ИСКЛЮЧИТЬ ПРИ ВЫРАЖЕННЫХ ПАТОЛОГИЯХ ЖКТ - РВОТА/ДИАРЕЯ)
- **CLINY КАЛЬЦИЙ+** (НЕЛЬЗЯ ПРИ ПАТОЛОГИЯХ ЖКТ И/ИЛИ ГИПЕРЧУВСТВИТЕЛЬНОСТИ)
- **GOOD DOG&CAT** ЗУБНАЯ ПАСТА СО ВКУСОМ ПЕЧЕНИ (НЕЛЬЗЯ ПРИ ПАТОЛОГИЯХ ЖКТ)
- **GLOBALVET** ЗУБНАЯ ПАСТА СО ВКУСОМ ЦЫПЛЕНКА ИЛИ ПЕЧЕНИ.

*НА РЫНКЕ ПРЕДСТАВЛЕНО БОЛЬШОЕ КОЛИЧЕСТВО ВЕТЕРИНАРНЫХ ЗУБНЫХ ПАСТ, Я ИЗУЧИЛА МНОЖЕСТВО СОСТАВОВ И МОГУ РЕКОМЕНДОВАТЬ ИМЕННО ЭТИ КАК НАИБОЛЕЕ БЕЗОПАСНЫЕ ДЛЯ ПИТОМЦЕВ.*

# **ДОПОЛНИТЕЛЬНЫЕ РЕКОМЕНДАЦИИ**

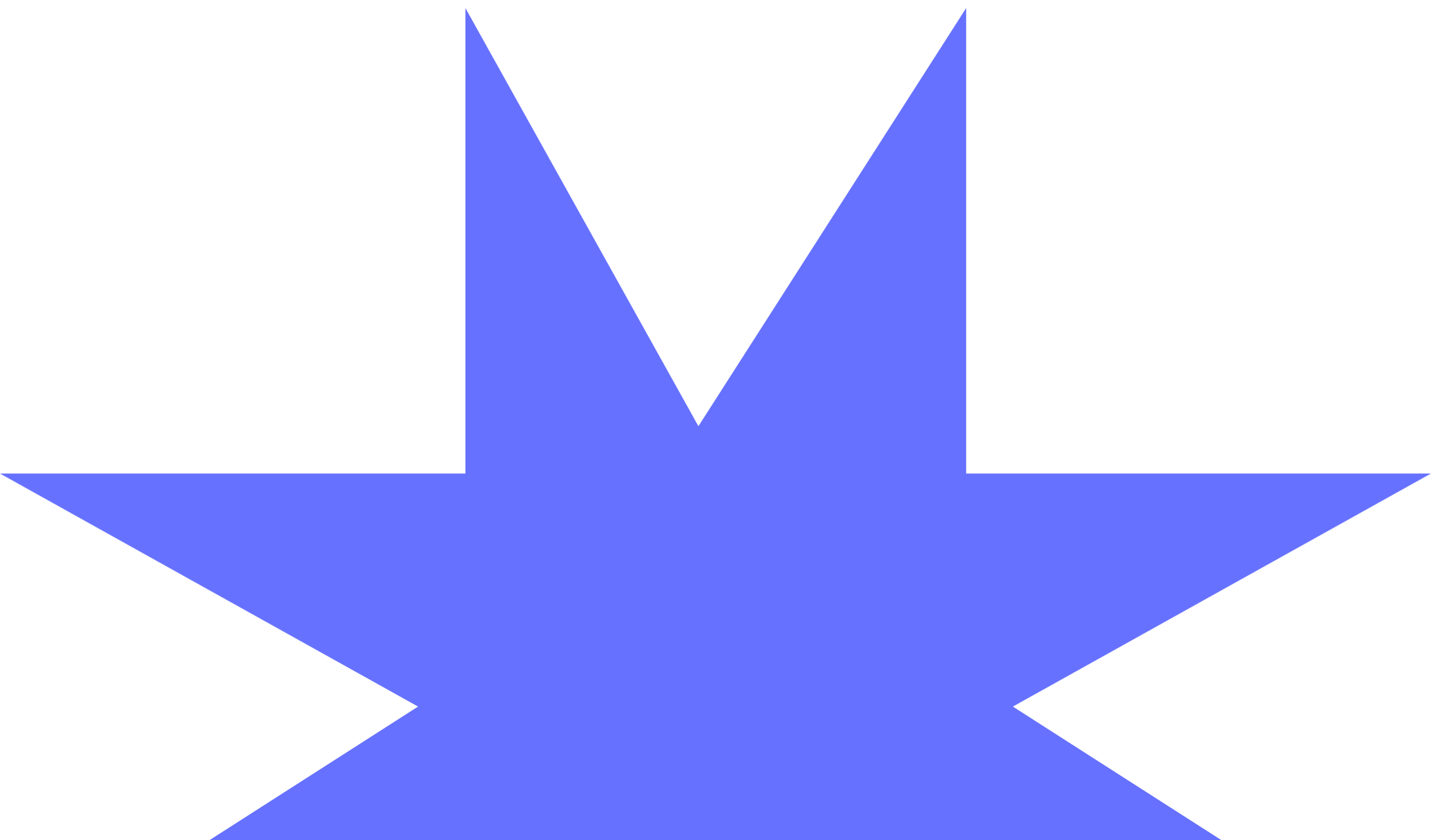
ДЛЯ ДОПОЛНИТЕЛЬНОГО  
УХОДА ЗА РОТОВОЙ  
ПОЛОСТЬЮ, МОЖНО  
ИСПОЛЬЗОВАТЬ  
**СПЕЦИАЛЬНЫЕ ЛАКОМСТВА  
И ИГРУШКИ** (В КОТОРЫЕ  
МОЖНО ПОМЕЩАТЬ ЗУБНУЮ  
ПАСТУ).

**ИСКЛЮЧИТЬ** ЛАКОМСТВА В  
ВИДЕ РОГОВ И КОПЫТ, ИГРЫ  
С ТЕННИСНЫМИ МЯЧАМИ,  
ДЕРЕВЯННЫМИ ПАЛКАМИ,  
ПЛАСТИКОВЫМИ  
БУТЫЛКАМИ, КАМНЯМИ.  
ОНИ СПОСОБСТВУЮТ  
СТАЧИВАНИЮ ЭМАЛИ ЗУБОВ,  
ПОВЫШАЮТ РИСК  
ПЕРЕЛОМОВ ЗУБОВ.

**СПАСИБО, ЧТО ДОЧИТАЛИ ПАМЯТКУ.**  
УЖЕ ОДИН ЭТОТ ШАГ ГОВОРИТ О ВАШЕЙ  
ЛЮБВИ И ЗАБОТЕ — И ЭТО САМОЕ  
ГЛАВНОЕ НА ПУТИ К ДОЛГОЙ И  
ЗДОРОВОЙ ЖИЗНИ ВАШЕГО ПИТОМЦА.

ЕСЛИ ВЫ, КАК И Я, СЧИТАЕТЕ ЗДОРОВЬЕ  
ВАШЕГО ДРУГА БЕСЦЕННЫМ, ДАВАЙТЕ  
НЕ БУДЕМ ОТКЛАДЫВАТЬ СЛЕДУЮЩИЙ  
ШАГ.

**ЗАПИШИТЕСЬ НА ПРИЁМ,** ЧТОБЫ МЫ  
МОГЛИ ВМЕСТЕ УБЕДИТЬСЯ, ЧТО ВАШ  
ЛЮБИМЕЦ ЧУВСТВУЕТ СЕБЯ ПРЕКРАСНО.





А ЧТОБЫ ПОЛЕЗНАЯ ИНФОРМАЦИЯ ВСЕГДА БЫЛА ПОД РУКОЙ, ПРИГЛАШАЮ ВАС В **СВОЙ ТЕЛЕГРАМ-КАНАЛ**. ТАМ Я ДЕЛЮСЬ РЕКОМЕНДАЦИЯМИ И ВАЖНЫМИ ЗНАНИЯМИ, КОТОРЫЕ ПОМОГУТ СДЕЛАТЬ ЖИЗНЬ ВАШЕГО ПИТОМЦА ЕЩЁ СЧАСТЛИВЕЕ.



<https://t.me/SuldinaDent>

**С ЗАБОТОЙ О ЗДОРОВЬЕ  
ВАШИХ ПИТОМЦЕВ**



**СУЛЬДИНА  
КСЕНИЯ  
АЛЕКСЕЕВНА**

ВЕТЕРИНАРНЫЙ СТОМАТОЛОГ  
КЛИНИКИ «БИОТА»



**БИОТА**  
ветеринарная клиника

**АДРЕС:**  
Г.ОМСК, УЛ. СЛОБОДСКАЯ, 59

**РЕЖИМ РАБОТЫ:**  
ПН-ВС: 08:00 – 23:00

**ЗАПИСАТЬСЯ НА ПРИЕМ:**  
+7 (3812) 91-73-32  
+7 (913) 151-10-80

ЧЕРЕЗ СООБЩЕНИЯ ГРУППЫ: [VK.COM/VETBIOTA](https://vk.com/vetbiota)  
MAX/ TELEGRAM / WA : +7 (913) 151-10-80