

НАПРАВЛЕНИЕ НА РЕНТГЕНОЛОГИЧЕСКОЕ ОБСЛЕДОВАНИЕ

Кличка _____ Возраст _____ Пол _____ Кастр/стер _____

Порода _____ Вес _____ Дата направления _____

Владелец _____

Ветеринарная клиника _____

Ветеринарный врач _____

Контакты врача _____



Контакты Биота

ПОДГОТОВКА К ИССЛЕДОВАНИЮ

- ✓ Дисплазия суставов: голодная диета в течение 8 часов для проведения седации, поить за 2 часа до исследования.
- ✓ Исследование ЖКТ с контрастом: голодная диета для кошек 4-6 часов, для собак 8 часов, грызуны и кролики не голодают.
- ✓ Агрессивные животные, птицы, грызуны, зайцеобразные должны быть по возможности заранее седированы перед обследованием.
- ✓ Для укладки птиц и очень активных животных требуется 2 человека!

ВАЖНАЯ ИНФОРМАЦИЯ ДЛЯ ВЛАДЕЛЬЦЕВ

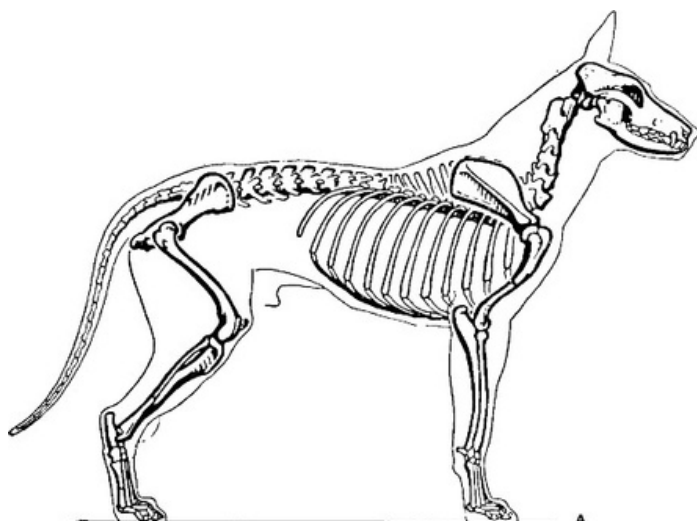
К фиксации животного при рентгенологическом исследовании не допускаются:

- ✓ лица младше 18 лет даже при согласии сопровождающего взрослого
- ✓ лица с онкологическими заболеваниями и проблемами щитовидной железы
- ✓ беременные и кормящие женщины

*фиксация животного сотрудником клиники платная

Пожалуйста, выделите интересующие области исследования.

Предполагаемый диагноз _____



Проекции: количество _____

- Прямая вентро-дорсальная
- Прямая дорсо-вентральная
- Латеральная правая
- Латеральная левая
- Специальная укладка
- Исследование на метастазы