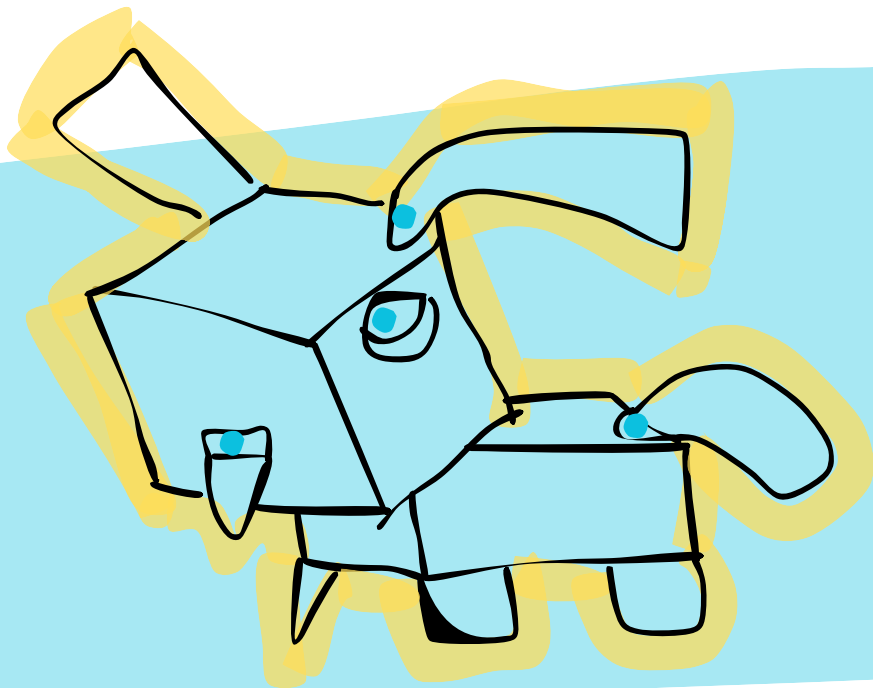


# HOW TO MAKE A DOG



# TOOLS

# CARDBOARD BOXES

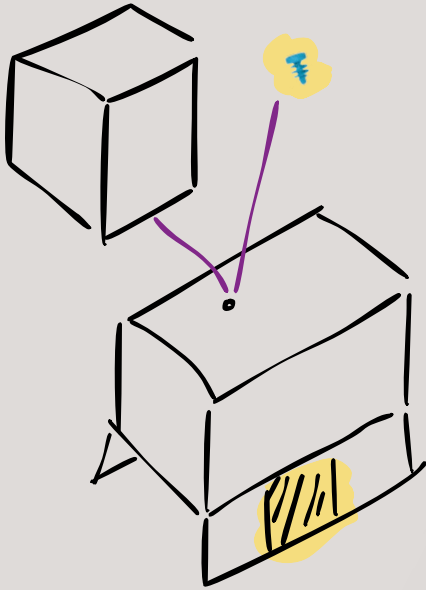


brainozavriki.ru

# STEP 1

brainozavriki.ru

you will need 2 boxes (any size, 1 smaller, 1 bigger)

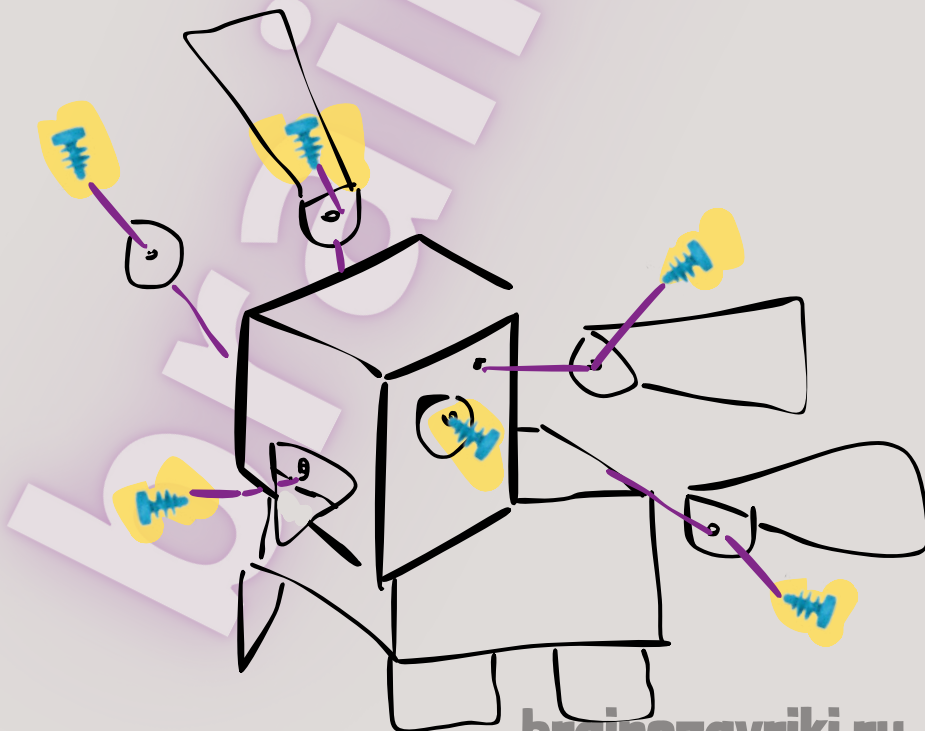


# STEP 2

Connect 2 boxes using the screw from the inside of the bottom box

# STEP 3

Prepare all details for the dog and attach them to the right spots as shown in the picture below



brainozavriki.ru

# EXTRA VOCABULARY WHILE

## CREATING THE DOG

**We are going to be using some recycled carton**

Мы собираемся использовать перерабатываемый картон

**Today we're making a dog**

Сегодня мы делаем собачку

**Let's grab our tool kit**

Давай возьмем наш набор инструментов

**What is inside?**

Что внутри?

**There are some screws, a screwdriver, a ring tool, a safe knife, and we'll need some carton boxes**

Внутри шурупички, шуруповерт, кольцедыр, безопасная резалка и нам понадобятся картонные коробки

**Which parts do we need to create a dog? A head, a body, 4 paws, a tail, 2 ears, 2 eyes, 1 tongue**

Какие части нам необходимы для создания собаки? Голова, туловище, 4 лапы, хвостик, 2 уха, 2 глаза, язык

**Let's get everyting ready! 2 boxes for its body and let's draw 2 ears and a tongue and a tail onto a piece of carton.**

Давай все подготовим для работы! 2 коробки для туловища и давай нарисуем 2 уха, язык и хвост на куске картона.

**Here is a tip that may be handy when using our cutter.**

**Punch a row of holes along the line of your detail with our ring tool, then use the cutter to connect the dots.**

Подсказка при работе с резалкой.

Наметьте кольцедыром отверстия на протяжении рисунка, затем соедините дырки нашей резалкой.

**Draw paws on the outer flaps of the box and using our cutter cut them out**

Нарисуйте лапки на ставнях коробки и, используя нашу резалку, вырежьте их

**After having everything done we're going to connect 2 boxes first.**

После того, как все готово, приступим к соединению 2 коробок

**Position 1 box on top of one another**

Расположите 1 коробку поверх другой

**Punch a hole in the bottom box (left side in the middle) and the top box (bottom part in the middle). Connect 2 layers of cardboard from the inside of the box below**

Проткните дыру в левой части нижней коробки и снизу посередине у верхней коробки. Соедините 2 слоя картона изнутри нижней коробки.

**Connect all the other parts to the body. Grab a tail and using our ringtool punch a hole and screw the tail to the bottom.** Присоедините другие части собаки к туловищу. Возьмите хвост и, используя наш кольцедыр, проткните дыру и прикрутите хвост к задней части

**Connect 2 ears to the sides using our ringtool and a screwdriver**

Присоедините уши по бокам, используя кольцедыр и шуруповертку

**You can cut eyes out of carton or use your imagination and draw them**

Вы можете вырезать глаза из картона или используйте свое воображение и нарисуйте их.

**The last touch is a tongue, connect it to the front side of the box and color in.**

Последний штрих, присоедините язык к передней части коробки и раскрасьте его.

**Punch a row of holes along the line of your cut**

Проткните ряд дырок вдоль линии будущего разреза

**To crease the cardboard**

Согнуть картон

**To screw with a screwdriver**

Прикрутите шуруповерткой

**Connect 2 layers of cardboard**

Соедините 2 слоя картона

**Perforate fold lines with a ring tool**

Наметьте кольцедырком будущую линию сгиба

**Fold along the crease**

Сложите по линии сгиба

**Position 1 box on top of one another**

Расположите 1 коробку на другой

Поделиться результатами вашей работы и получить скидку на следующий набор можно на нашем сайте, оставив заявку **brainozavriki.ru** или отправить нам подробный отзыв с фото на e-mail: **brainozavriki@mail.ru**

# My dog

